

IES MAESTRO

DOMINGO

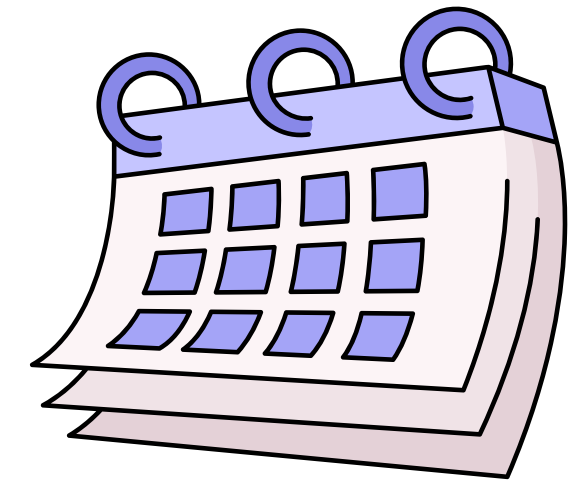
CÁCERES

ENERO 25

proceso de adscripción



calendario



Plazo de presentación

Procedimiento específico de admisión

Del 30 de enero hasta las 14.00 horas del 7 de febrero de 2025. Colegio de Referencia

Procedimiento general de admisión

Del 4 de abril hasta las 14.00 horas del 25 de abril de 2025. Centro elegido en primer lugar

Normativa

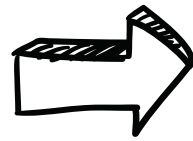
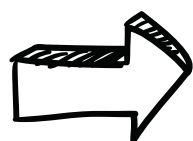
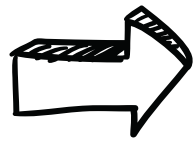


Simulador



ENSEÑANZAS OBLIGATORIAS

ESO



4 líneas x 30 plazas

Programa de
Diversificación

Formación P.
Básica

Ciencias y
Tecnología

Humanidades y
Ciencias Sociales

General

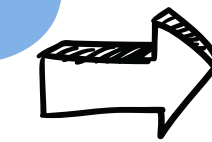
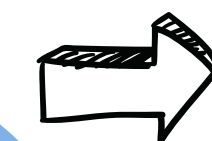
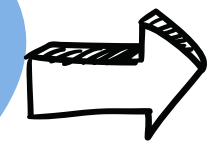


nuestras

enseñanzas

ENSEÑANZAS POST-OBLIGATORIAS

Bachillerato



CICLOS FORMATIVOS

Familia
Profesional
Comercio y
Marketing

los primeros días...

Recibimiento dirigido exclusivamente a padres de 1º ESO en la primera semana de Septiembre para presentación de tutores, orientación...

Recibimiento especial al alumnado de 1º de ESO, con un tour enseñando donde están cada una de las dependencias del Centro

Explicación de las normas del Centro, cambios de clase, salidas al baño, entradas y salidas...

horario

8.25 - 14.25

RECREO

11.10 - 11.40

transporte



Línea Vaguadas: Autobús solo con alumnos de nuestro Centro

Carretera de Valverde - Dehesilla de Calamón

Carretera de Olivenza - Barriada de Llera

Biología y Geología	3
Educación Física	2
Educación Plástica	3
Geografía e Historia	3
Lengua Castellana y Literatura	5
Inglés	4
Matemáticas	4
Música	2
Religión/A.E.	1
Tutoría	1
Francés Portugués Refuerzo Lengua Refuerzo Matemáticas Digitalización	2



Asignaturas

1^o esa

“ criterios para los grupos ”

- Colegios de procedencia
- Indicaciones de los tutores de primaria en reuniones que mantenemos con ellos durante el mes de Junio
- Optatividad (Francés, Portugués, Refuerzos y Digitalización Básica)
- Pertenencia a la Sección Bilingüe

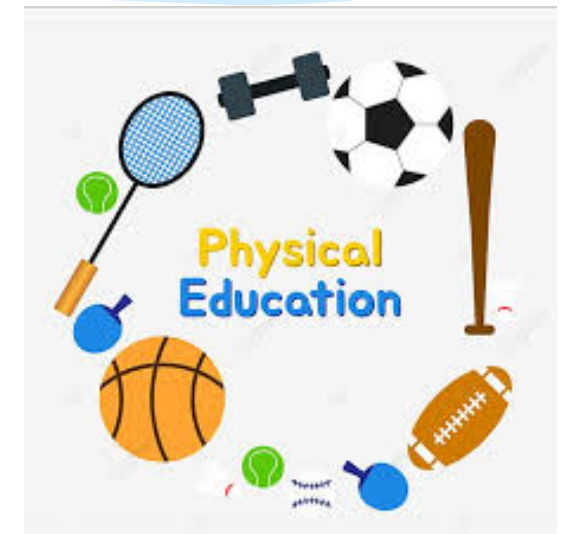
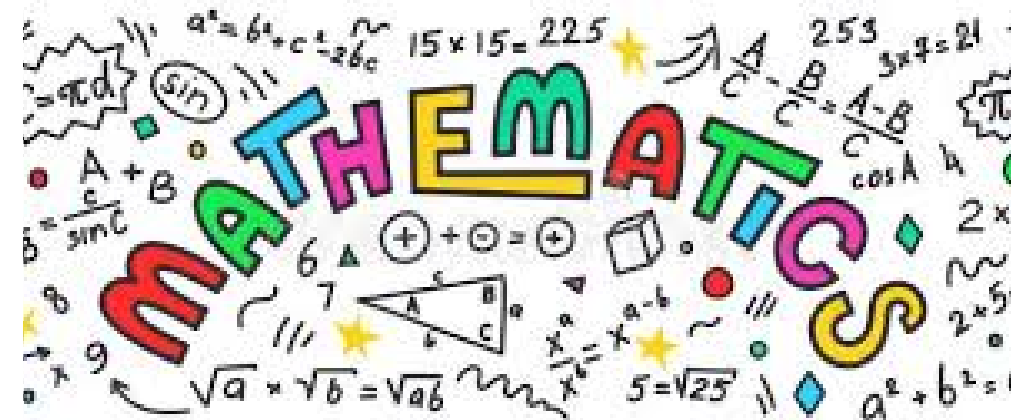


sección bilingüe



1º y 2º ESO:
Geografía e Historia + Matemáticas

3º y 4º ESO:
Geografía e Historia + E. Física



Actividades propias de la sección bilingüe:
Inmersiones lingüísticas, intercambios escolares....



sección bilingüe

ORDEN de 20 de abril de 2017



Condiciones de Acceso

1. Procedencia colegio bilingüe.
2. **Calificación final obtenida en inglés**
3. **Nota media del expediente de 6º**
4. **Sorteo equiprobable con carácter público**

**Supone un sobre esfuerzo
si no se tiene un nivel
óptimo de inglés**

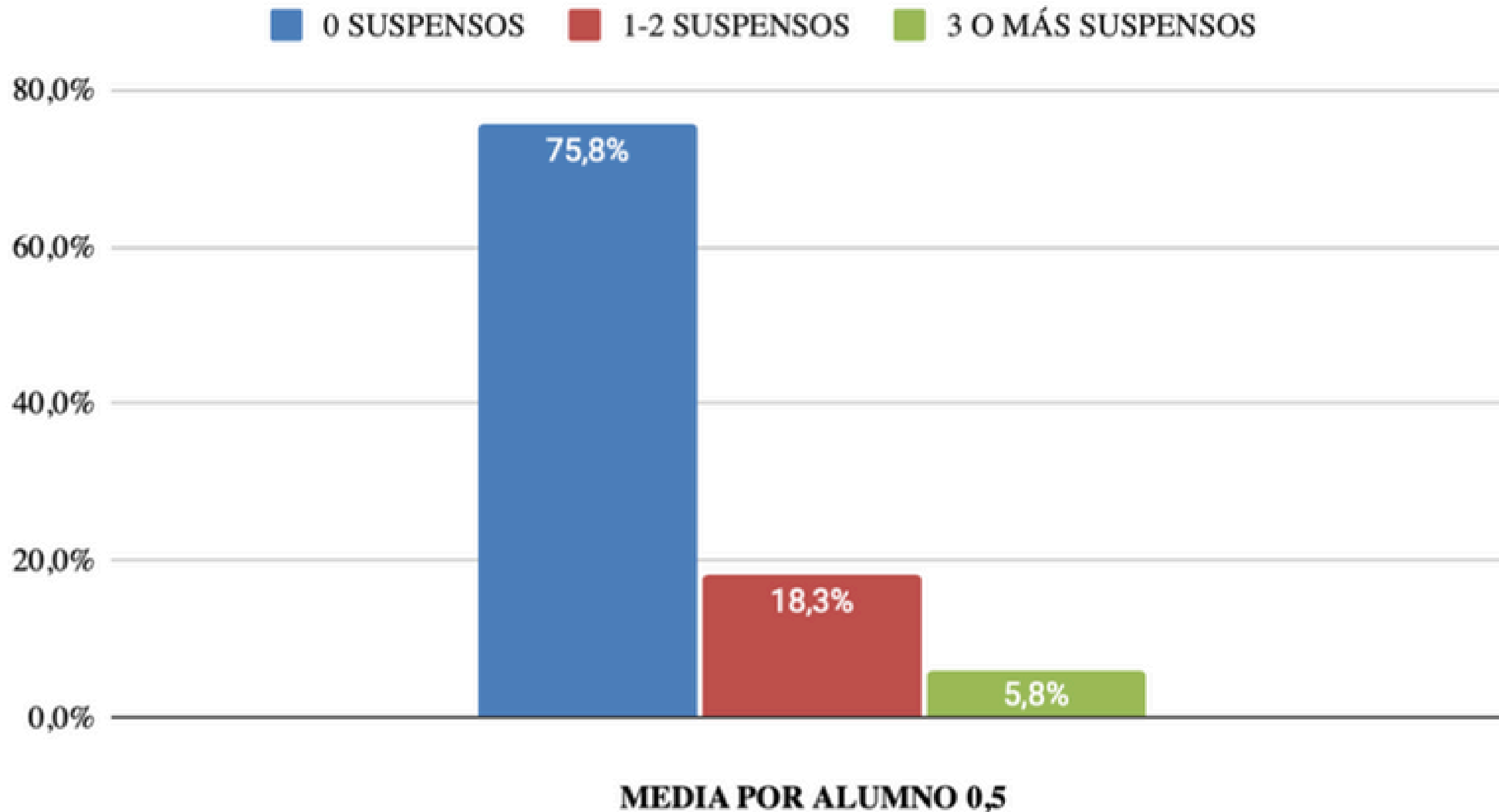
Compromiso de Permanencia

Condicionada Número de Plazas

Todos los grupos del Centro son buenos. No es necesario cursar bilingüe para asegurarse un entorno de estudio y buen clima de convivencia en nuestro Centro.

1ª evaluación 24-25

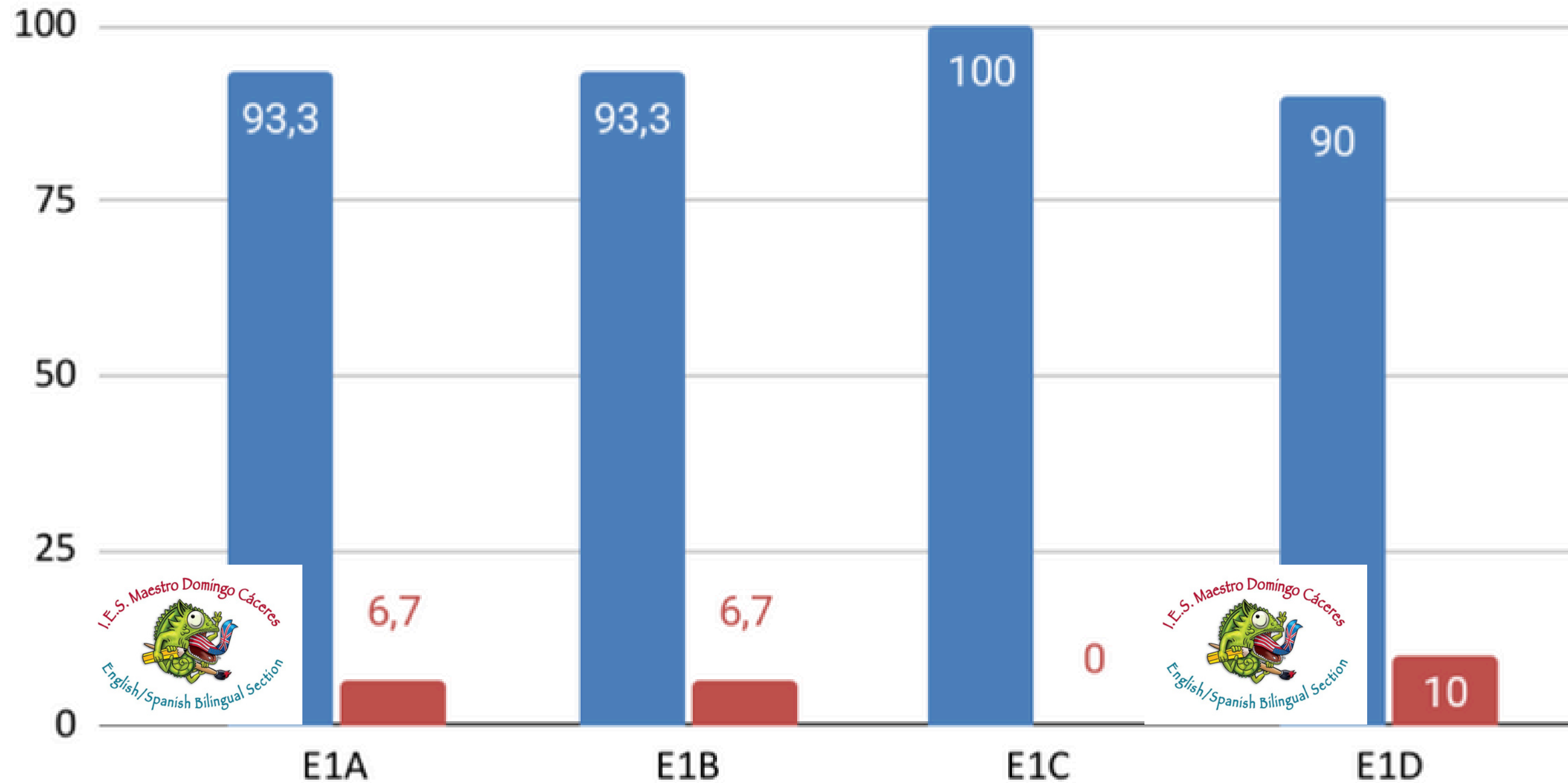
1ESO



1ª evaluación 24-25

GRUPOS 1º ESO

■ %APROBADOS ■ %SUSPENSOS





recreos



Patio

Zonificado con dos profesores de guardia por zona.

Solo alumnos de ESO en el patio

Programa de Dinamización de Recreos

Ludoteca

Competiciones Deportiva

Aula de Música

Alumnos Acompañantes

**Biblioteca para leer,
estudiar ...**

alumnado ayudante

La ayuda entre iguales...

Mejora las relaciones en el marco escolar

Se basa en un conjunto de estrategias preventivas para la intervención en los centros.

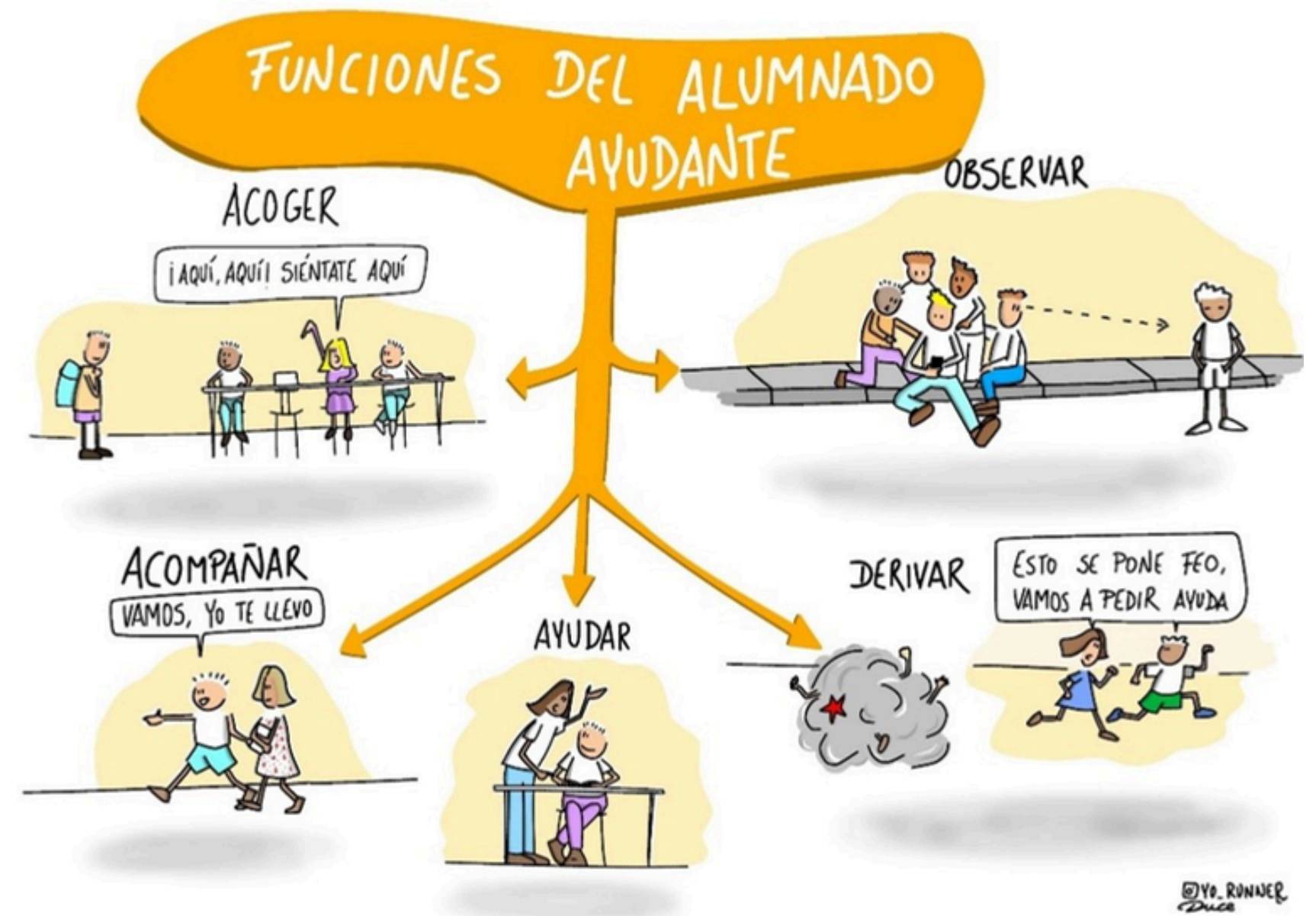
Detección temprana



Mayor acercamiento

Mejores resultados

Autonomía en la resolución de conflictos por parte del alumnado



VEN AL
AULA 017B
 Y PARTICIPA EN LOS...

RECREOS LÚDICOS

PRESIONA EL
START

CONTRA EL ABURRIMIENTO

¿Buscas un lugar donde divertirte, desconectar y compartir buenos momentos con tus compañeros?

¡El Aula 017B es tu nueva zona de recreo!

IES MAESTRO DOMINGO CÁCERES

ludoteca





biblioteca



1

Encuentros literarios

2

Club de Lectura familiar

3

**Lecturas compartidas
en radioactiva**

Tantos libros, tan poco tiempo

Club de lectura



**ALUMNOS,
DOCENTES,
FAMILIARES,
RESTO DE
MIEMBROS DE LA
COMUNIDAD
EDUCATIVA,
AMIGOS...**

**¡ESTÁIS TODOS
INVITADOS!**

30 enero, 19:00

**LECTURA Y TENEMPIÉ
¿HAY UNA MEJOR COMBINACIÓN?**

¡Escribid a este correo
para anotaros
igonzalezd16@educarex.es

¡Os esperamos!



<http://>





departamentos de orientación

- **¿QUIÉNES FORMAMOS EL DEPARTAMENTO DE ORIENTACIÓN?**

2 Orientadoras

Educadora Social

Maestras especialistas en PT y AL
(atención alumnado NEAE)

Profesorado de ámbito
(diversificación curricular)





departamentos de orientación

• ¿Qué pretendemos desde el Departamento de Orientación?



OBJETIVO GENERAL

Favorecer el desarrollo académico, personal y social de nuestro alumnado



COMUNICACIÓN Y COORDINACIÓN
CON LA FAMILIA



REUNIONES SEMANALES CON TUTORES



EVALUACIÓN INICIAL
DETECCIÓN Y
PREVENCIÓN DE DIFICULTADES
DE APRENDIZAJE

IMPORTANTE ✕

Ante cualquier dificultad les vamos a atender, ayudar y orientar



extraescolares



**Actividades
encaminadas a
complementar la
formación en el
aula**



Granada



Florenca



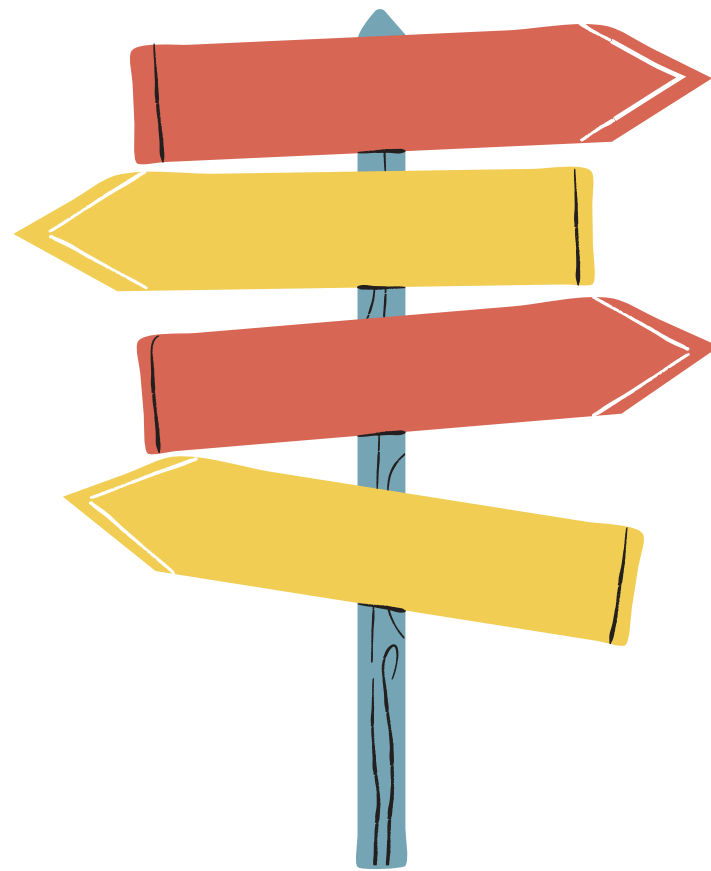
SÍGUENOS....
@IESMDCACERES



SÍGUENOS....
@IESMDCACERES



Florenzia



Roma



Inmersión Lingüística



Madrid



Granada

resultados ebaeu

HOY

IES Domingo Cáceres de Badajoz Miguel Gregorio Campos

«Cuando ves el examen y todo te suena, se va la tensión»

El pacense Miguel Gregorio Campos, del IES Domingo Cáceres, ha sacado un 14 tras la EBAU, juega al pádel, al videojuego Uncharted 4 y ahora podrá estudiar lo que quería, el doble grado de Matemáticas y Física en Sevilla. Reconoce que afrontar esta serie de exámenes (siete en su caso) tras una ESO y Bachillerato impecables le exigía más que al resto. «Te repiten mucho que esto es una cosa importante y que te juegas mucho, así que quería sacar la máxima nota por mí y por la gente de mi



JUNIO 24

NOTA MEDIA FASE GENERAL

7,984

108 ALUMNOS



Os esperamos
Muchas
gracias
:)

